

Technische fiche :

MRT 2660

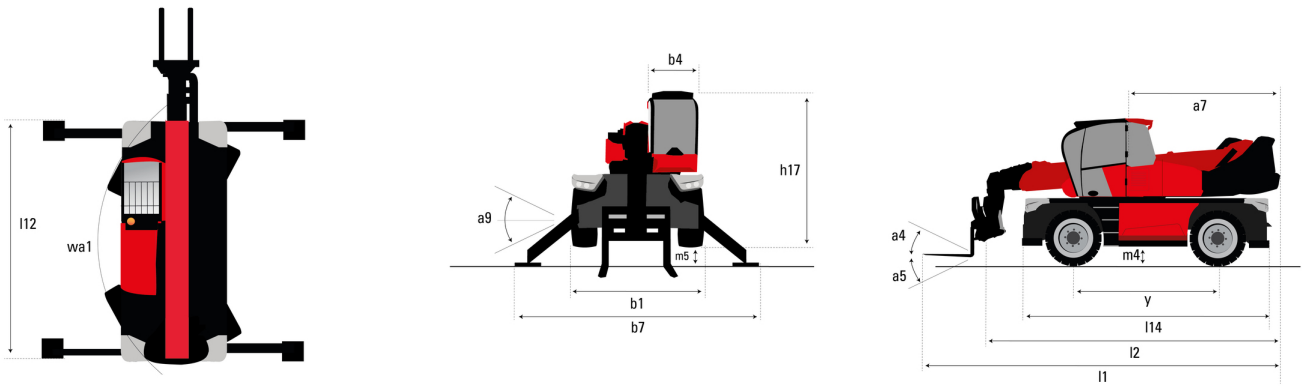
VISION +



 **MANITOU**
HANDLING YOUR WORLD

Hoedanigheid		Metrisch	Imperiaal
Max. capaciteit		6000 kg	13228 lb
Max. hijshoogte		25.90 m	85 ft
Max. bereik		21.70 m	71 ft 2 in
Gewicht en afmetingen			
Overall length (with forks)	l1	9.28 m	30 ft 5 in
Langte tot voorzijde van de vorken	l2	8.08 m	26 ft 6 in
Totale breedte	b1	2.50 m	8 ft 2 in
Totale hoogte	h17	3.10 m	10 ft 2 in
Totale breedte cabine	b4	0.96 m	3 ft 2 in
Bodemvrijheid machine	m4	0.38 m	1 ft 3 in
Wielbasis (y)	y	3.05 m	10 ft
Graafhoek	a4	12 °	12 °
Storhoek	a5	110 °	110 °
Rotatie bovenwagen		360 °	360 °
Gewicht		18000 kg	39683 lb
Langte vorken / Breedte vorken / Vorkgedeelte	l / e / s	1200 mm x 100 mm x 60 mm	47 in x 4 in x 2 in
Banden			
Modellen banden		445/65 R22,5	445/65 R22,5
Aandrijfwielen (voor / achter)		2 / 2	2 / 2
Stearing mode		2 wheel steer, 4 wheel steer, Crab mode	2 wheel steer, 4 wheel steer, Crab mode
Stabilisatoren			
Stabilisator type		Telescopische duplex	Telescopische duplex
Bedieningselementen met stabilisatoren		Bediening stabilisatoren individueel of gelijktijdig	Bediening stabilisatoren individueel of gelijktijdig
Motor			
Merk		Yanmar	Yanmar
Motomom		Stage V / Tier 4	Stage V / Tier 4
Motomodel		4TN107FHT-6SMU1	4TN107FHT-6SMU1
I.C. Motorvermogen / Vermogen (kW)		156 Hp / 115 kW	156 Hp / 115 kW
Max. koppel / Engine rotation (min)		602 Nm @ 1500 rpm	444 ft/lbs @ 1500 rpm
Aantal cilinders - Capaciteit van cilinders		4 - 4567 cm ³	4 - 279 in ³
Motorkoelingsysteem		Waterkoeling	Waterkoeling
Elektrisch circuit			
Number of batteries / Batterij		2 x 12 V	2 x 12 V
Batterij capaciteit		120 Ah	120 Ah
Battery starting current		(EN)850 A	(EN)850 A
Transmissie			
Type		Hydrostatic with Speedshift	Hydrostatic with Speedshift
Versnellingsbak / Aantal versnellingen (vooruit) / Aantal versnellingen (achteruit)		Speedshift/2 / 2	Speedshift/2 / 2
Max. travel speed		40 km/h	25 mi/h
Trekracht		8600 daN	8600 daN
Handrem		Automatische negatieve parkeerrem	Automatische negatieve parkeerrem
Bedrijfsrem		Oil-immersed multi-discs braking on front & rear axles	Oil-immersed multi-discs braking on front & rear axles
Prestatie			
Hellingvermogen - belast / onbelast		40.40 % / 45.50 %	40.40 % / 45.50 %
Hydraulisch			
Pomptype		Lastafhankelijke pomp	Lastafhankelijke pomp
Hydraulisch debiet		185 l/min	49 US gpm
Hydraulische druk		350 bar	5076 PSI
Tankinhoud			
Motorolie		13 l	3 US gal
Hydraulische olie		260 l	69 US gal
Inhoud brandstoftank		270 l	71 US gal
Dieselluitaafvloeistof (type AdBlue®)		24 l	6 US gal
Geluid en trillingen			
Lawaai op de bestuurdersplaats (LpA)		68 dB	68 dB
Lawaai in de omgeving (LWA)		108 dB	108 dB
Trillingen op het geheel handen/armen		< 2.50 m/s ²	< 2.50 m/s ²
Diverse			
Stuurwielen (voor / achter)		2 / 2	2 / 2
Commando's		2 Joysticks	2 Joysticks
Veiligheid cabinehomologatie		ROPS - FOPS cab (level 2)	ROPS - FOPS cab (level 2)
Attachment recognition system (E-Reco)		Standard	Standard

MRT 2660 - Tekening met afmetingen



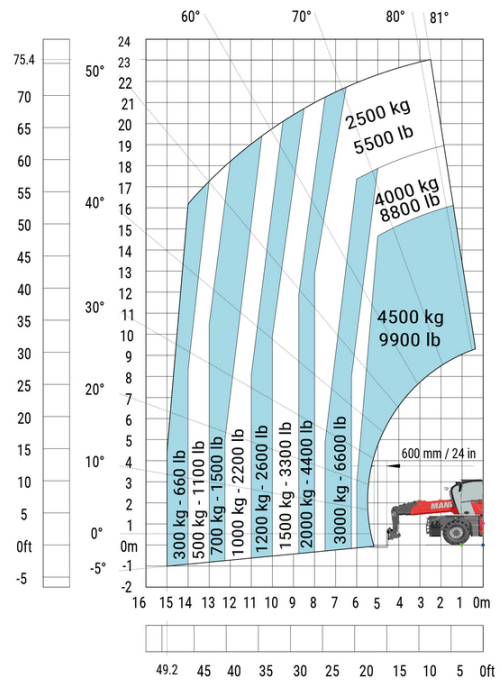
Andere gegevens		Metrisch	Imperiaal
Lengte van frame	l14	5.69 m	18 ft 8 in
Wielbasis (y)	y	3.05 m	10 ft
Bodemvrijheid machine	m4	0.38 m	1 ft 3 in
Verstelling tegengewicht (bovenwagen aan 90°)	a7	3.37 m	11 ft 1 in
Graafhoek	a4	12 °	12 °
Storhoek	a5	110 °	110 °
Totale lengte aan de stabilisators	l12	5.30 m	17 ft 5 in
Draastraal (buitenkant wielen)	Wa1	4.46 m	14 ft 8 in
Totale breedte uitgesloten stabilisatoren	b7	5.78 m	19 ft
Totale hoogte	h17	3.10 m	10 ft 2 in
Framevlakstellingscorrector	a9	+/- 7 °	+/- 7 °
Ground clearance under front tires on stabilizers	m5	0.43 m	1 ft 5 in

MRT 2660 - Lastendiagram

Machine op banden met vorken

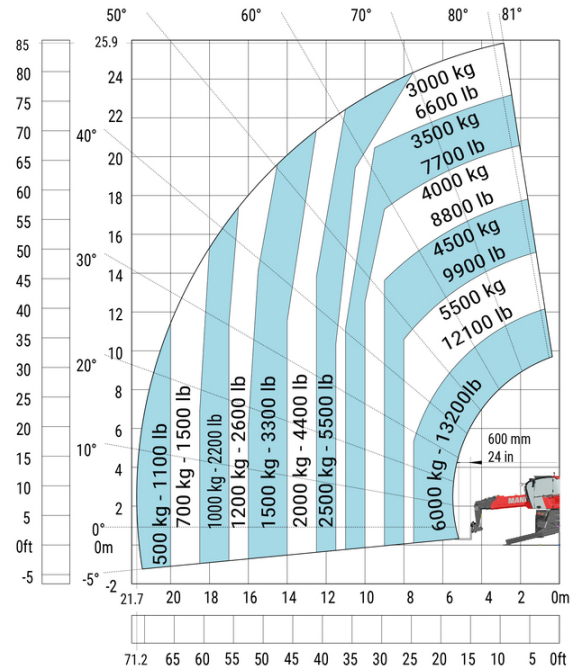
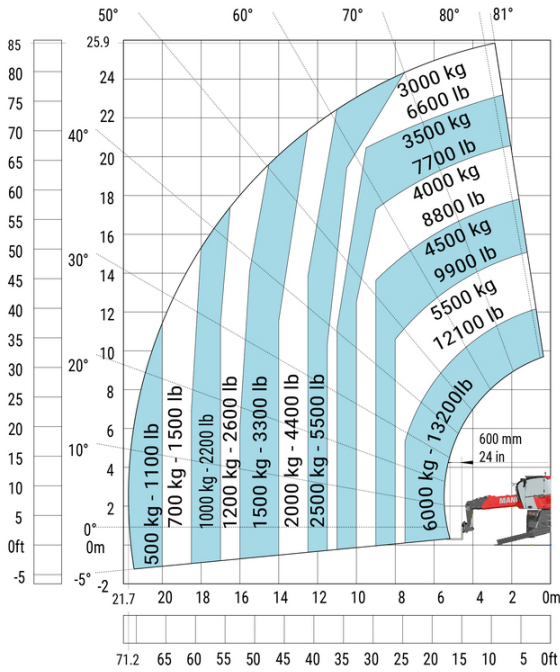


Machine op banden met vorken



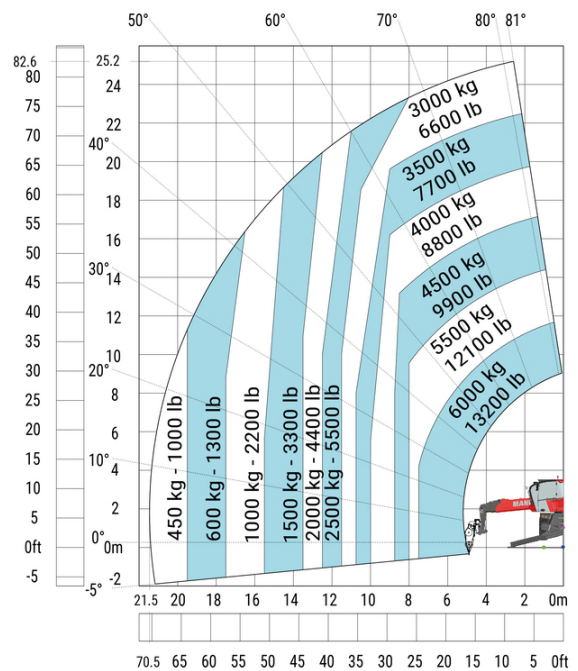
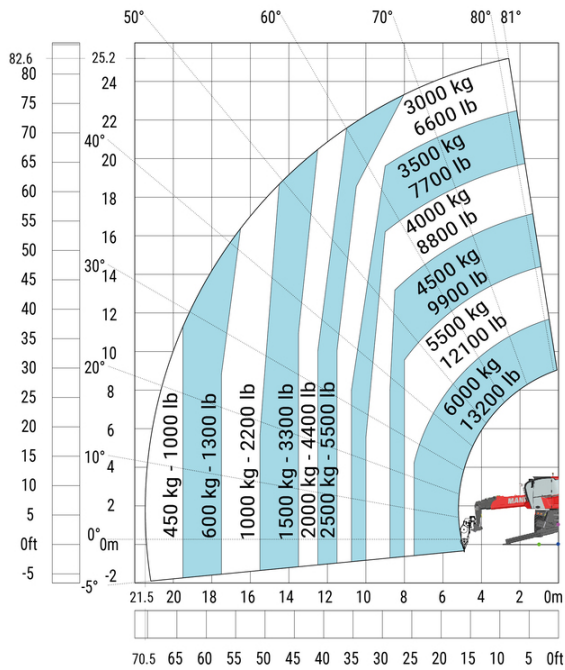
Machine on lowered stabilisers with forks (CAF) Metric

Machine on lowered stabilisers with forks (CAF) Imperial



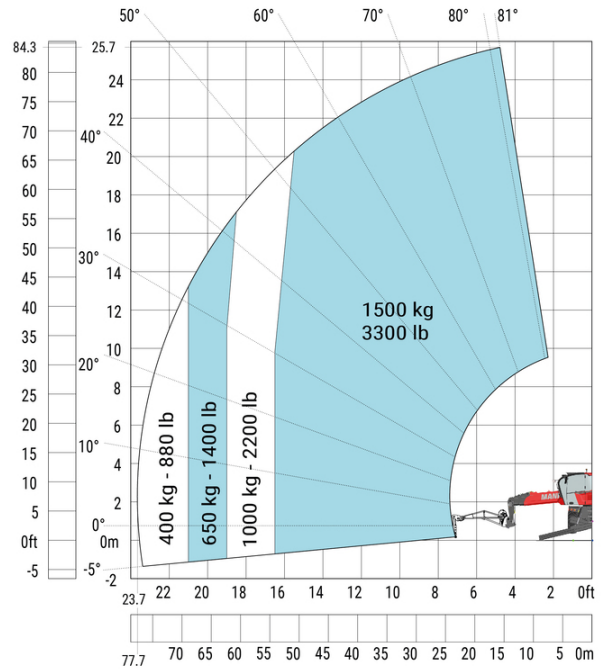
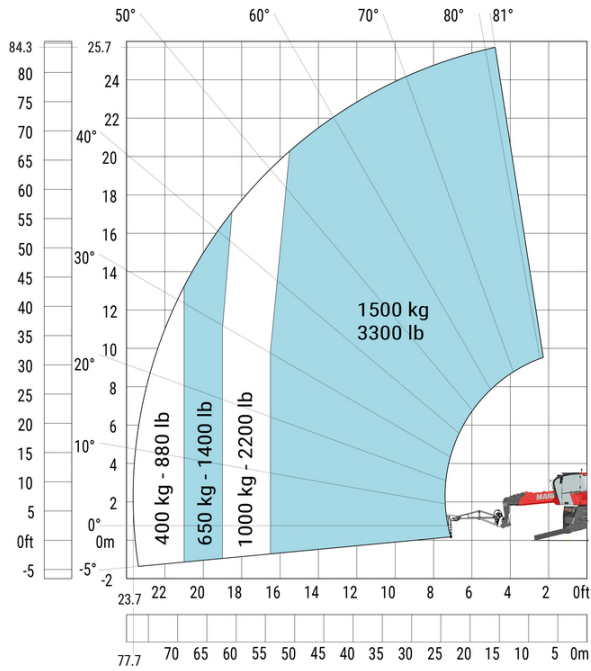
Machine on lowered stabilisers with winch 6000 kg (Metric)

Machine on lowered stabilisers with winch 6000 kg (Imperial)



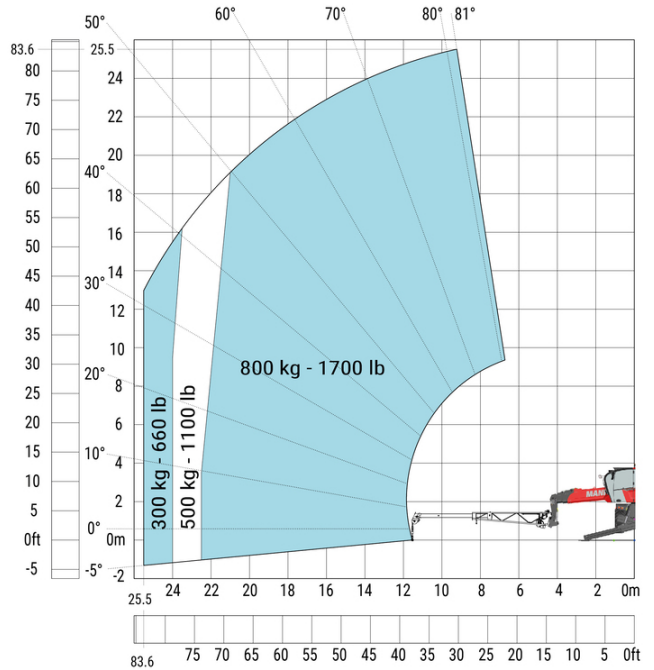
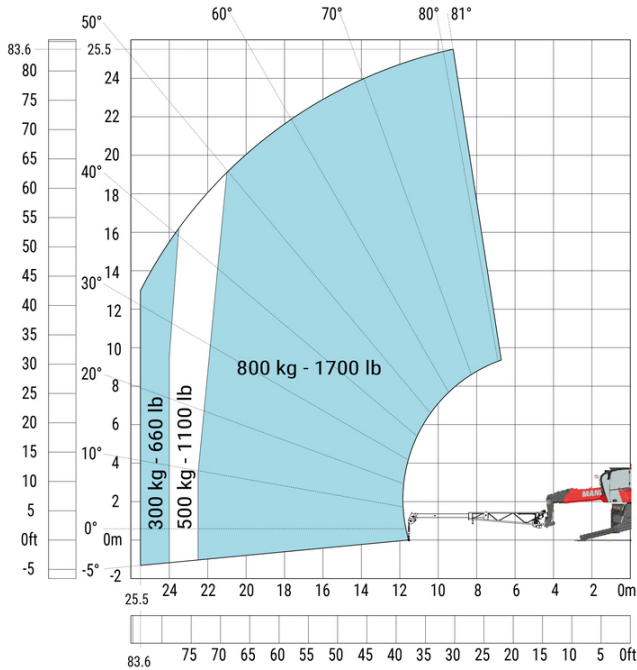
Machine on lowered stabilisers with 1500 kg jib with winch (Metric)

Machine on lowered stabilisers with 1500 kg jib with winch (Imperial)

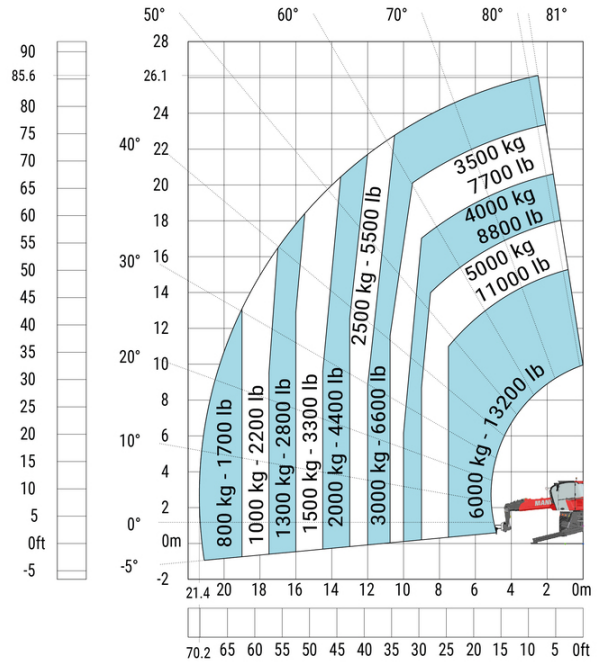
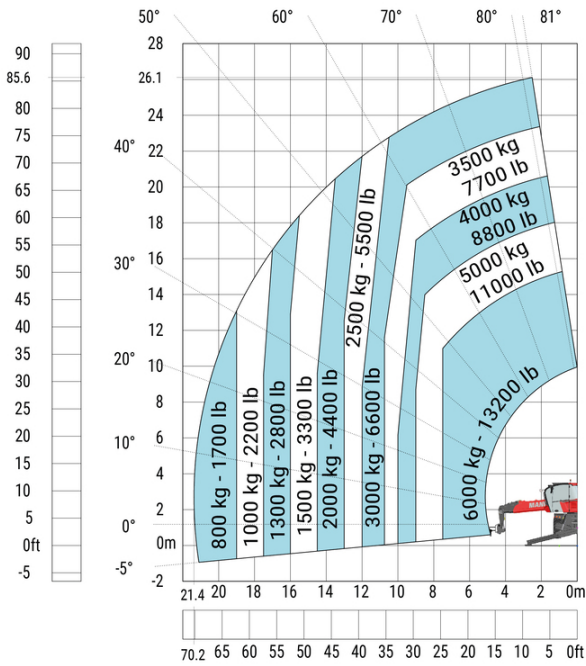


Machine on lowered stabilisers with extensible jib with winch (Metric)

Machine on lowered stabilisers with extensible jib with winch (Imperial)

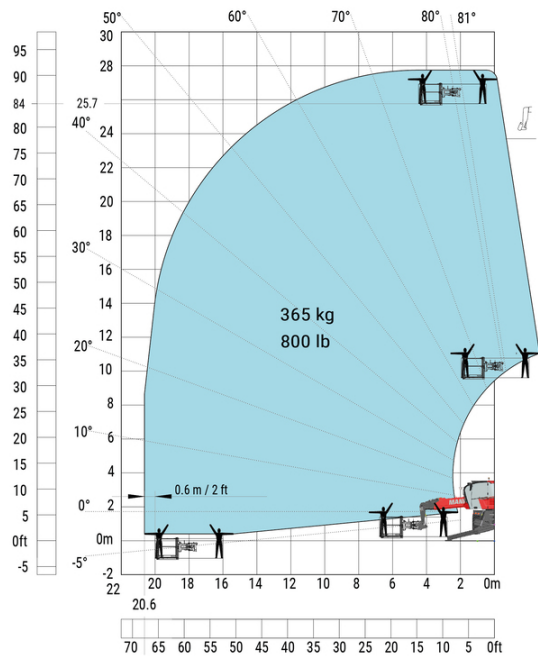
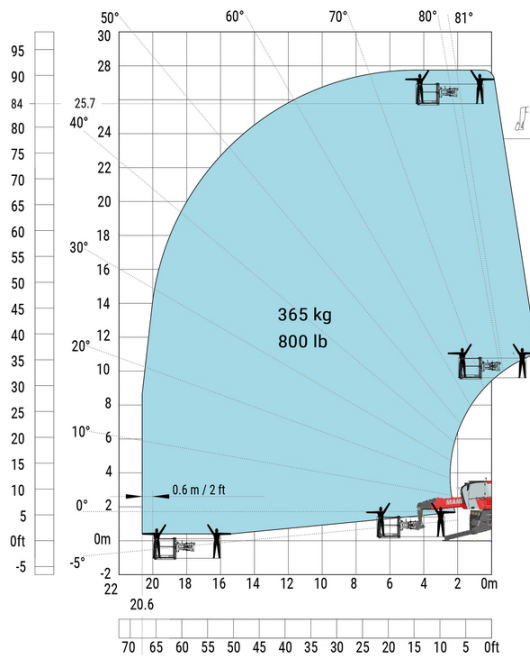


Machine on lowered stabilisers with hook 6000 kg (Metric) Machine on lowered stabilisers with hook 6000 kg (Imperial)



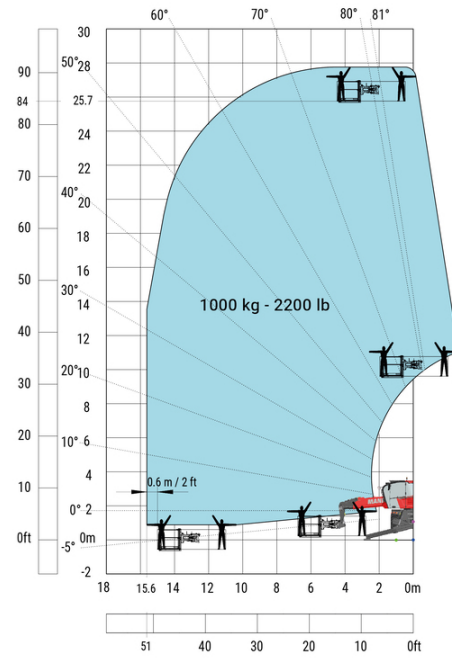
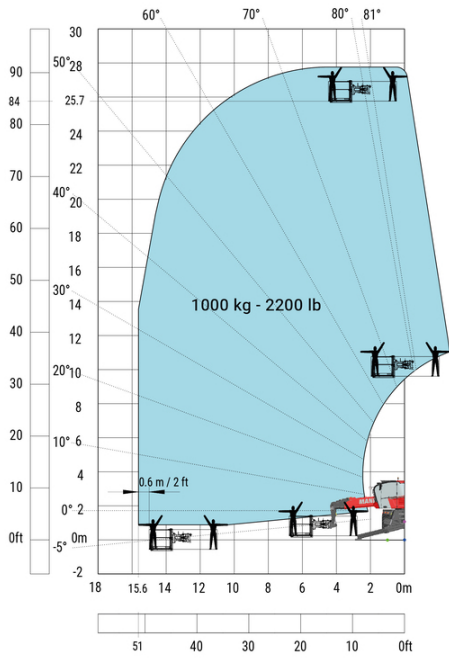
Rotatie op verlaagde stabilisatoren met 365 kg platform

Rotatie op verlaagde stabilisatoren met 365 kg platform



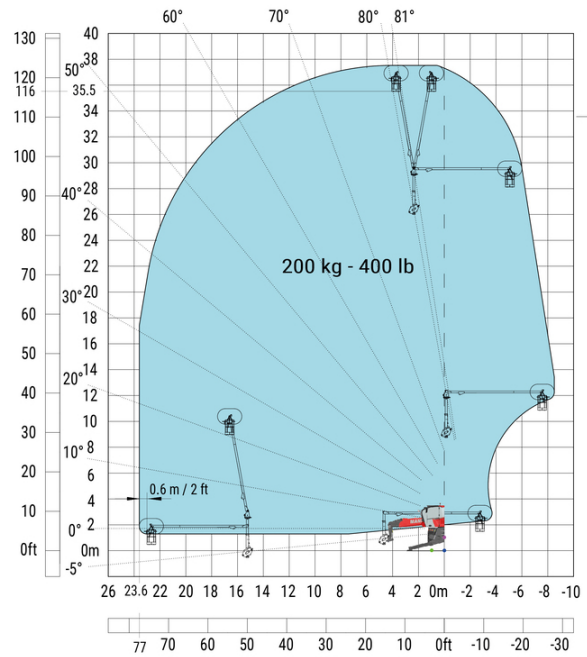
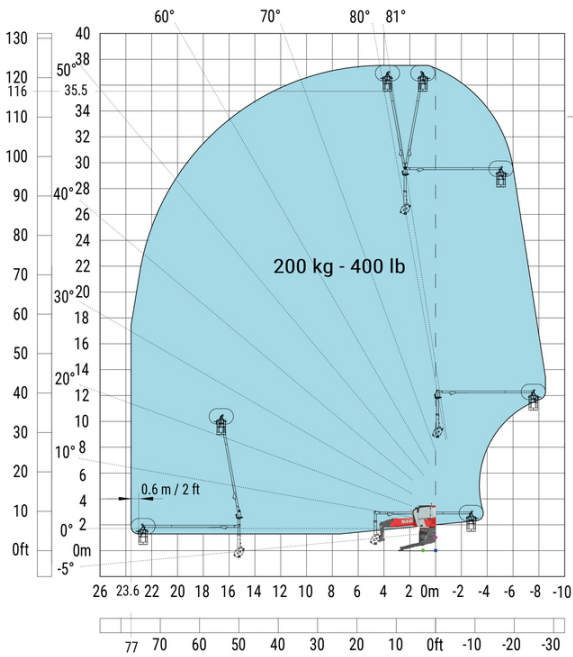
Rotatie op verlaagde stabilisatoren met 1000 kg platform

Rotatie op verlaagde stabilisatoren met 1000 kg platform

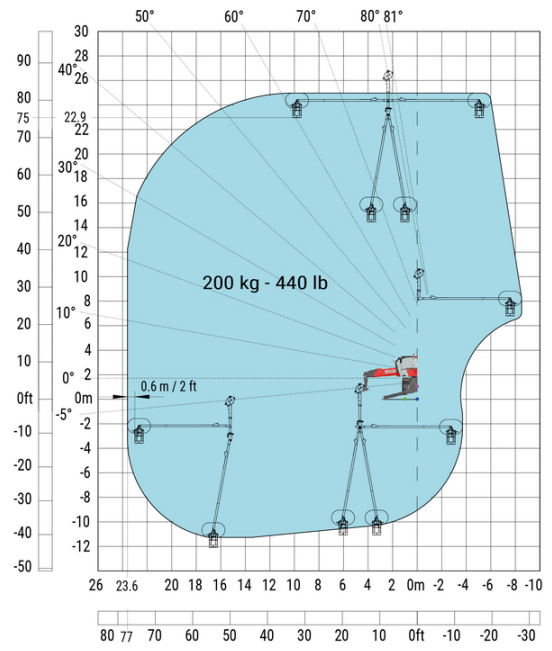
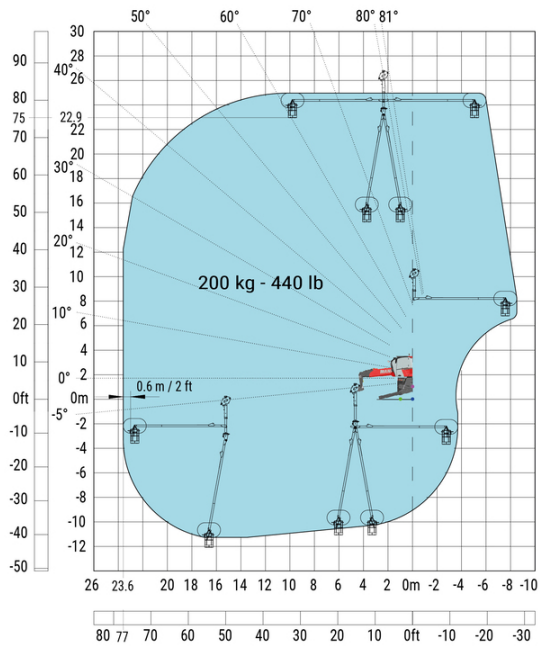


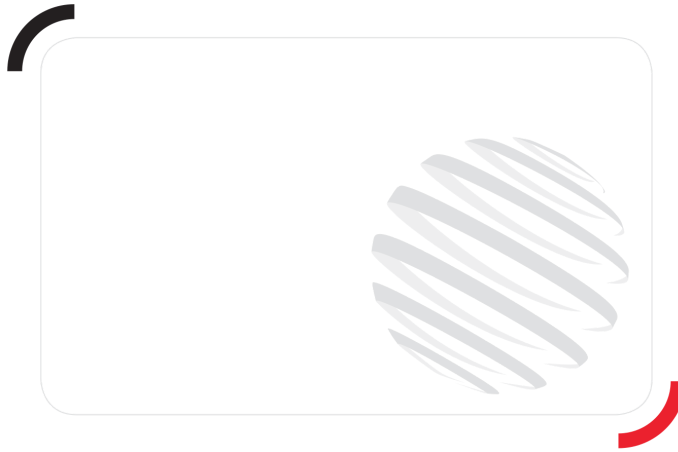
Rotatie op verlaagde stabilisatoren met 3D positief

Rotatie op verlaagde stabilisatoren met 3D positief



Rotatie op verlaagde stabilisatoren met 3D positief/negatief Rotatie op verlaagde stabilisatoren met 3D positief/negatief





 **MANITOU**
HANDLING YOUR WORLD

Hoofdkantoor

B.P. 249 - 430 rue de l'Aubinière

44150 Ancenis Cedex - Frankrijk

Tel.: 00 33 (0)2 40 09 10 11 - Fax: 00 33 (0)2 40 09 10 97

www.manitou.com



Deze brochure beschrijft versies en con guratie-opties voor Manitou-producten die met verschillende apparatuur kunnen worden uitgerust. De uitrusting die in deze brochure wordt beschreven, kan standaard, optioneel of niet leverbaar zijn, afhankelijk van de uitvoering. Manitou behoudt zich het recht voor om de weergegeven en beschreven speci caties op elk moment en zonder kennisgeving vooraf te wijzigen. De fabrikant is niet aansprakelijk voor de gegeven speci caties. Neem voor meer informatie contact op met uw Manitou-dealer. Niet-contractueel document. De productbeschrijvingen kunnen afwijken van de werkelijke producten. De lijst met speci caties is niet allesomvattend. De logo's en visuele identiteit van het bedrijf zijn eigendom van Manitou en mogen niet zonder toestemming worden gebruikt. Alle rechten voorbehouden. De foto's en diagrammen in deze brochure zijn uitsluitend bedoeld voor raadpleging en informatie.

MANITOU BF SA - Naamloze vennootschap met raad van bestuur - Aande- lenkapitaal: 39.668.399 euro - 857 802 508 RCS Nantes