

Technische fiche :

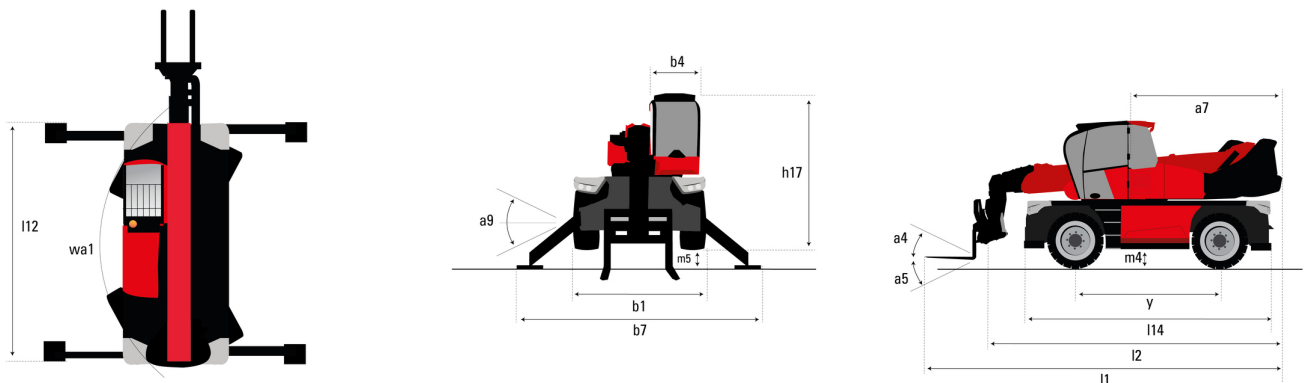
# MRT 2260 E



 **MANITOU**  
HANDLING YOUR WORLD

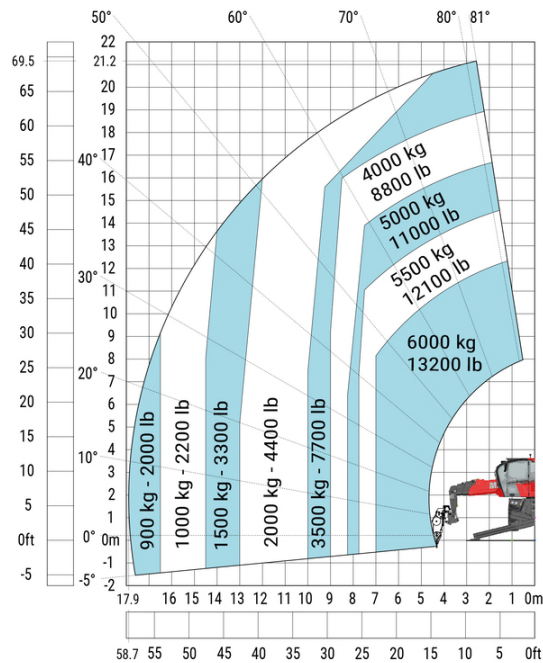
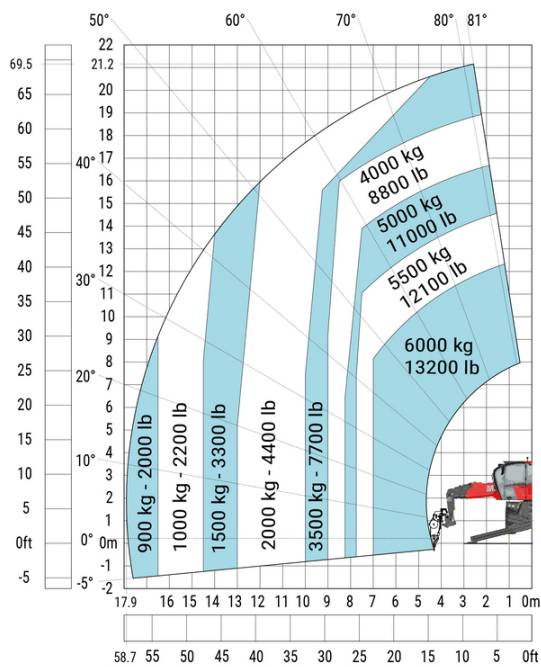
| Hoedanigheid                                  |           | Metrisch   | Imperiaal  |
|---|-----------|--|--|
| Max. capaciteit                               |           | 6000 kg  | 13228 lb   |
| Max. hijshoogte                               |           | 21.80 m  | 71 ft 6 in   |
| Max. bereik                                   |           | 18.20 m  | 59 ft 9 in   |
| Gewicht en afmetingen                         |           |  |  |
| Overall length (with forks)                   | l1        | 8.17 m   | 26 ft 10 in  |
| Langte tot voorzijde van de vorken            | l2        | 6.97 m   | 22 ft 10 in  |
| Totale breedte                                | b1        | 2.50 m   | 8 ft 2 in  |
| Totale hoogte                                 | h17       | 3.10 m   | 10 ft 2 in   |
| Totale breedte cabine                         | b4        | 0.96 m   | 3 ft 2 in  |
| Bodemvrijheid machine                         | m4        | 0.38 m   | 1 ft 3 in  |
| Wielbasis (y)                                 | y         | 3.05 m   | 10 ft  |
| Graafhoek                                     | a4        | 12 °   | 12 °   |
| Storhoek                                      | a5        | 110 °  | 110 °  |
| Rotatie bovenwagen                            |           | 360 °  | 360 °  |
| Gewicht                                       |           | 18000 kg   | 39683 lb   |
| Langte vorken / Breedte vorken / Vorkgedeelte | l / e / s | 100 mm x 1200 mm x 60 mm                               | 4 in x 47 in x 2 in                                    |
| Banden  |           |  |  |
| Modellen banden                               |           | 445/65 R22,5   | 445/65 R22,5   |
| Aandrijfwielen (voor / achter)                |           | 2 / 2  | 2 / 2  |
| Stearing mode                                 |           | 2 wheel steer, 4 wheel steer, Crab mode                | 2 wheel steer, 4 wheel steer, Crab mode                |
| Stabilisatoren                                |           |  |  |
| Stabilisator type                             |           | Telescopische duplex                                   | Telescopische duplex                                   |
| Bedieningselementen met stabilisatoren        |           | Bediening stabilisatoren individueel of gelijktijdig   | Bediening stabilisatoren individueel of gelijktijdig   |
| Elektrisch circuit                            |           |  |  |
| Number of batteries / Batterij                |           | 2 x 12 V   | 2 x 12 V   |
| Batterij capaciteit                           |           | 120 Ah   | 120 Ah   |
| Batterij starting current                     |           | (EN)850 A  | (EN)850 A  |
| Motor/accu                                    |           |  |  |
| Batterij capaciteit                           |           | 105 Ah   | 105 Ah   |
| Nominale spanning batterij                    |           | 624 V  | 624 V  |
| Maximale spanning batterij                    |           | 700 V  | 700 V  |
| Batterij technologie                          |           | Lithium-ion  | Lithium-ion  |
| Batterij vermogen                             |           | 65 kWh   | 65 kWh   |
| Vermogen tractiemotor                         |           | 107 kW   | 107 kW   |
| Vermogen hydraulische motor                   |           | 84 kW  | 84 kW  |
| Transmissie                                   |           |  |  |
| Type  |           | Electrical   | Electrical   |
| Aantal versnellingen (vooruit / achteruit)    |           | 2/2  | 2/2  |
| Max. travel speed                             |           | 38 km/h  | 24 mi/h  |
| Handrem                                       |           | Automatische negatieve parkeerrem                      | Automatische negatieve parkeerrem                      |
| Bedrijfsrem                                   |           | Oil-immersed multi-discs braking on front & rear axles | Oil-immersed multi-discs braking on front & rear axles |
| Hydraulisch                                   |           |  |  |
| Pomptype                                      |           | Zuiger met vaste verplaatsing                          | Zuiger met vaste verplaatsing                          |
| Hydraulisch debiet                            |           | 175 l/min  | 46 US gpm  |
| Hydraulische druk                             |           | 350 bar  | 5076 PSI   |
| Inhoud hydraulische tank                      |           | 200 l  | 53 US gal  |
| Diverse                                       |           |  |  |
| Stuurwielen (voor / achter)                   |           | 2 / 2  | 2 / 2  |
| Commando's                                    |           | 2 Joysticks  | 2 Joysticks  |
| Veiligheid cabinehomologatie                  |           | ROPS - FOPS cab (level 2)                              | ROPS - FOPS cab (level 2)                              |
| Attachment recognition system (E-Reco)        |           | Standard   | Standard   |

## MRT 2260 e - Tekening met afmetingen



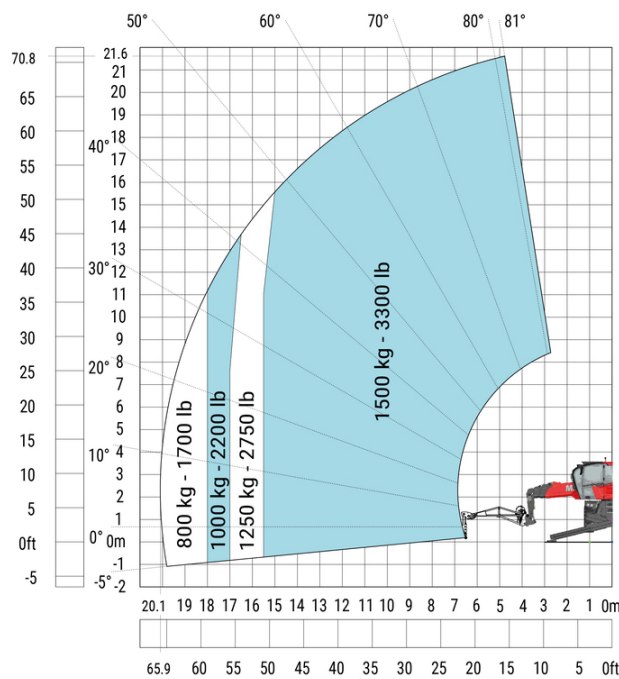
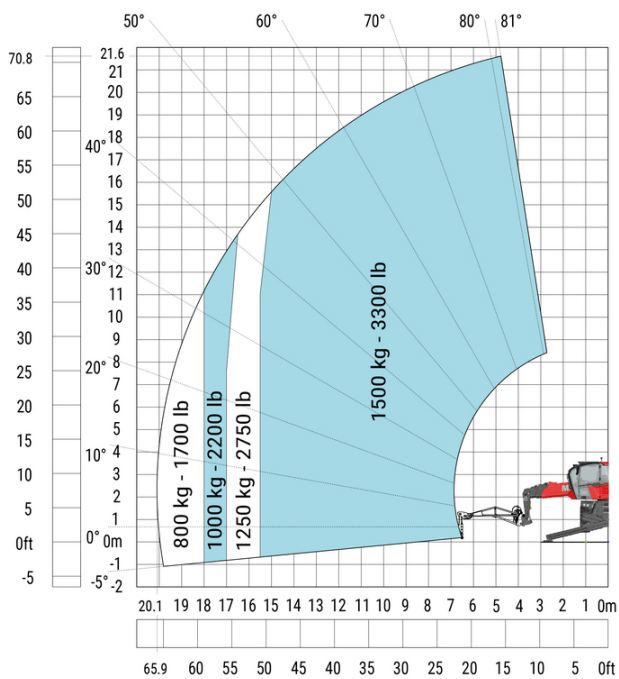


Machine on lowered stabilisers with winch 6000 kg (Metric) Machine on lowered stabilisers with winch 6000 kg (Imperial)



Machine on lowered stabilisers with 1500 kg jib with winch (Metric)

Machine on lowered stabilisers with 1500 kg jib with winch (Imperial)

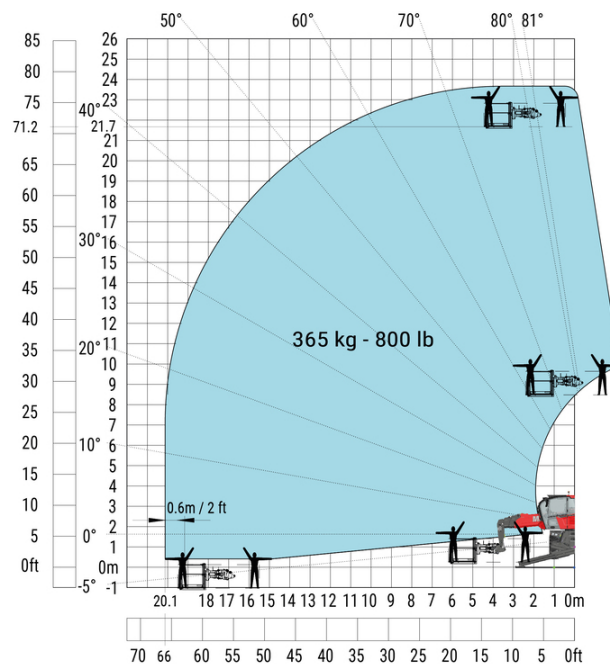
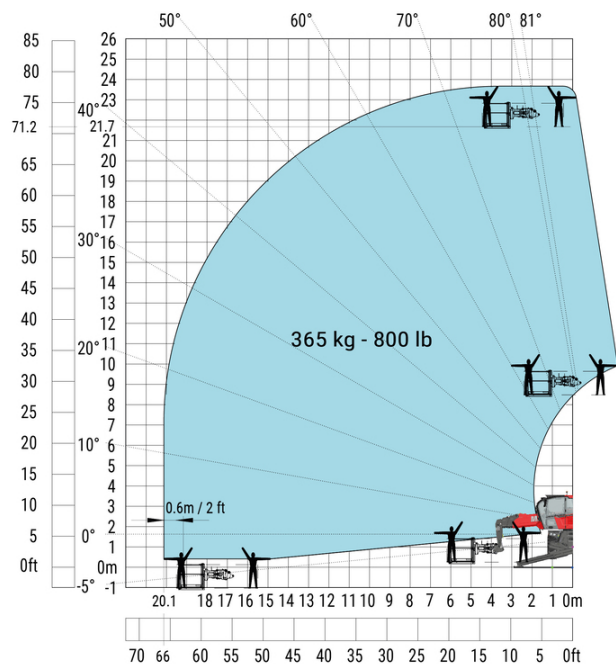






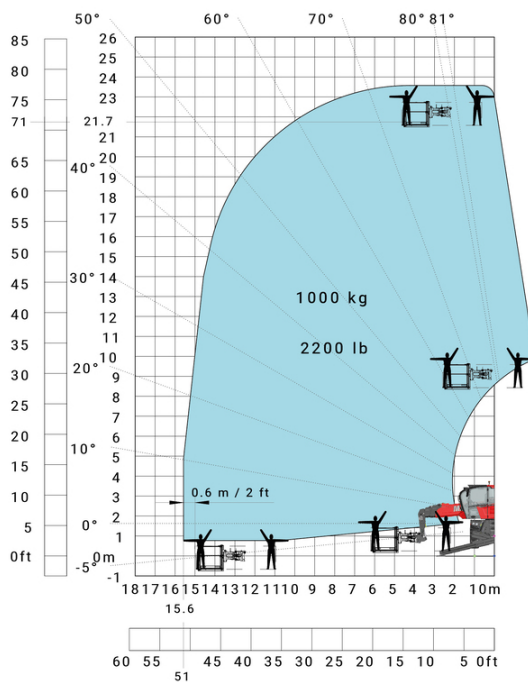
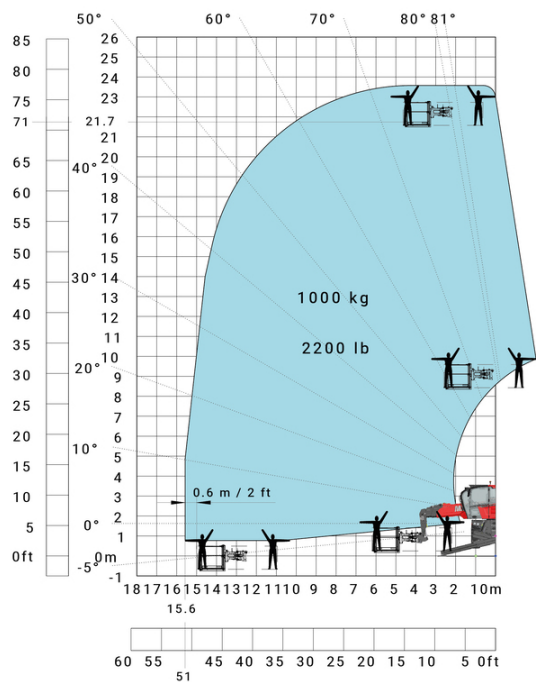
Rotatie op verlaagde stabilisatoren met 365 kg platform

Rotatie op verlaagde stabilisatoren met 365 kg platform



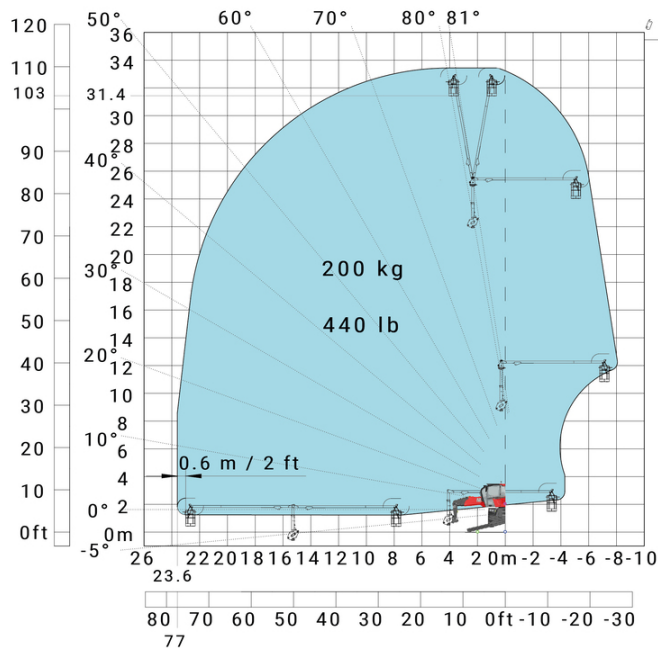
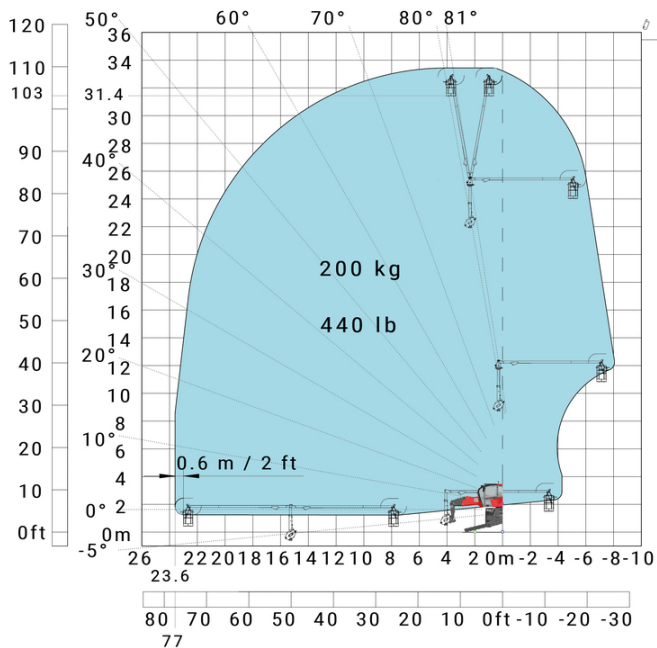
Rotatie op verlaagde stabilisatoren met 1000 kg platform

Rotatie op verlaagde stabilisatoren met 1000 kg platform

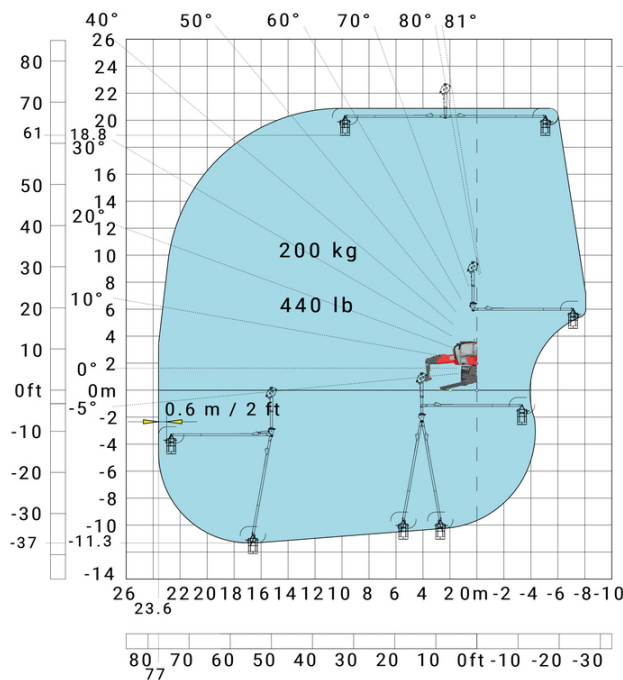
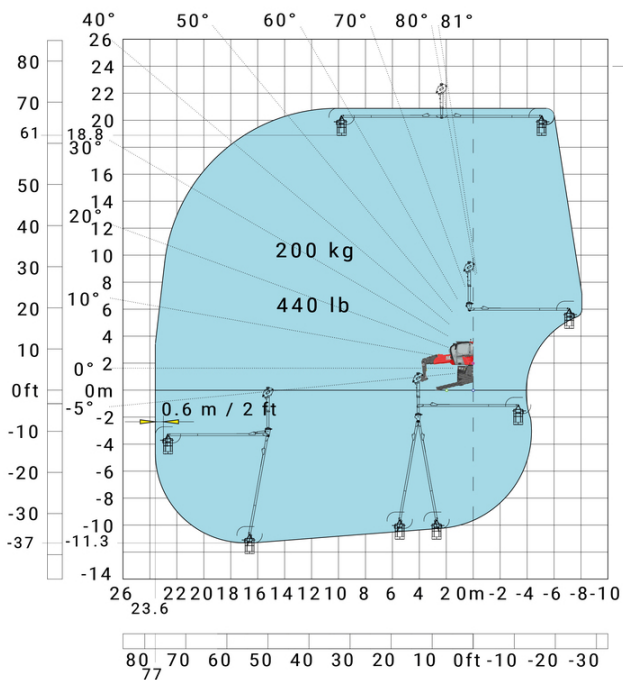


Rotatie op verlaagde stabilisatoren met 3D positief

Rotatie op verlaagde stabilisatoren met 3D positief



Rotatie op verlaagde stabilisatoren met 3D positief/negatief Rotatie op verlaagde stabilisatoren met 3D positief/negatief



Uitrusting

Standaard

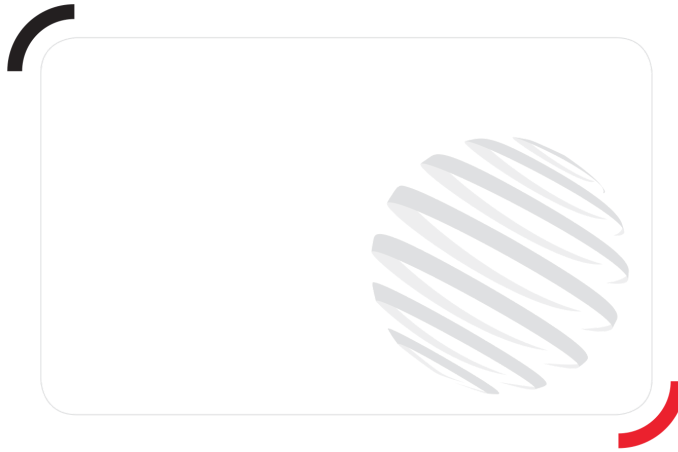
Optioneel

- Additional battery high voltage 65 kWh
- Extra generator 18.4 kW

## Equipment: E-xtra generator 18.4 kW

| Hoedanigheid                                |  | Metrisch                  | Imperiaal                 |
|---|--|---------------------------|---------------------------|
| Motorolie                                   |  | 3.40 l                    | 0.90 US gal               |
| Inhoud brandstoftank                        |  | 65 l                      | 17 US gal                 |
| Motor                                       |  |                           |                           |
| Merk / Motomom                              |  | Yanmar / Stage V / Tier 4 | Yanmar / Stage V / Tier 4 |
| Motormodel                                  |  | 3TNV80F-ZXKMU             | 3TNV80F-ZXKMU             |
| Aantal cilinders - Capaciteit van cilinders |  | 3 - 1267 cm <sup>3</sup>  | 3 - 77 in <sup>3</sup>    |
| Max. koppel                                 |  | 74.50 Nm                  | 55 ft/lbs                 |
| Vermogen (kW)                               |  | 18.40 kW                  | 18 kW                     |
| Motorkoppel                                 |  | 2800 rpm                  | 2800 rpm                  |
| Engine rotation (min)                       |  | 1900 rpm                  | 1900 rpm                  |
| Motorkoelingsysteem                         |  | Waterkoeling              | Waterkoeling              |
| I.C. Motorvermogen                          |  | 25 Hp                     | 25 Hp                     |





 **MANITOU**  
**HANDLING YOUR WORLD**

**Hoofdkantoor**

B.P. 249 - 430 rue de l'Aubinière

44150 Ancenis Cedex - Frankrijk

Tel.: 00 33 (0)2 40 09 10 11 - Fax: 00 33 (0)2 40 09 10 97

[www.manitou.com](http://www.manitou.com)



Deze brochure beschrijft versies en configuratie-opties voor Manitou-producten die met verschillende apparatuur kunnen worden uitgerust. De uitrusting die in deze brochure wordt beschreven, kan standaard, optioneel of niet leverbaar zijn, afhankelijk van de uitvoering. Manitou behoudt zich het recht voor om de weergegeven en beschreven specificaties op elk moment en zonder kennisgeving vooraf te wijzigen. De fabrikant is niet aansprakelijk voor de gegeven specificaties. Neem voor meer informatie contact op met uw Manitou-dealer. Niet-contractueel document. De productbeschrijvingen kunnen afwijken van de werkelijke producten. De lijst met specificaties is niet allesomvattend. De logo's en visuele identiteit van het bedrijf zijn eigendom van Manitou en mogen niet zonder toestemming worden gebruikt. Alle rechten voorbehouden. De foto's en diagrammen in deze brochure zijn uitsluitend bedoeld voor raadpleging en informatie.

MANITOU BF SA - Naamloze vennootschap met raad van bestuur - Aandeelkapitaal: 39.668.399 euro - 857 802 508 RCS Nantes